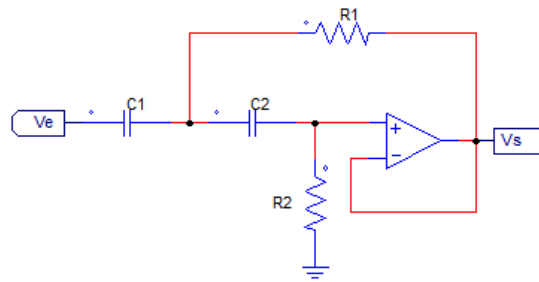


EXERCICE :

Pour le filtre donné dans la figure suivante :



Filtre passe-haut ; $R_1 = R_2 = 10 \text{ k}\Omega$; $C_1=C_2= 10\text{nF}$

déterminer

- 1- L'expression littérale de la fonction de transfert
- 2- Le gain statique
- 3- L'expression de la fréquence propre puis application numérique